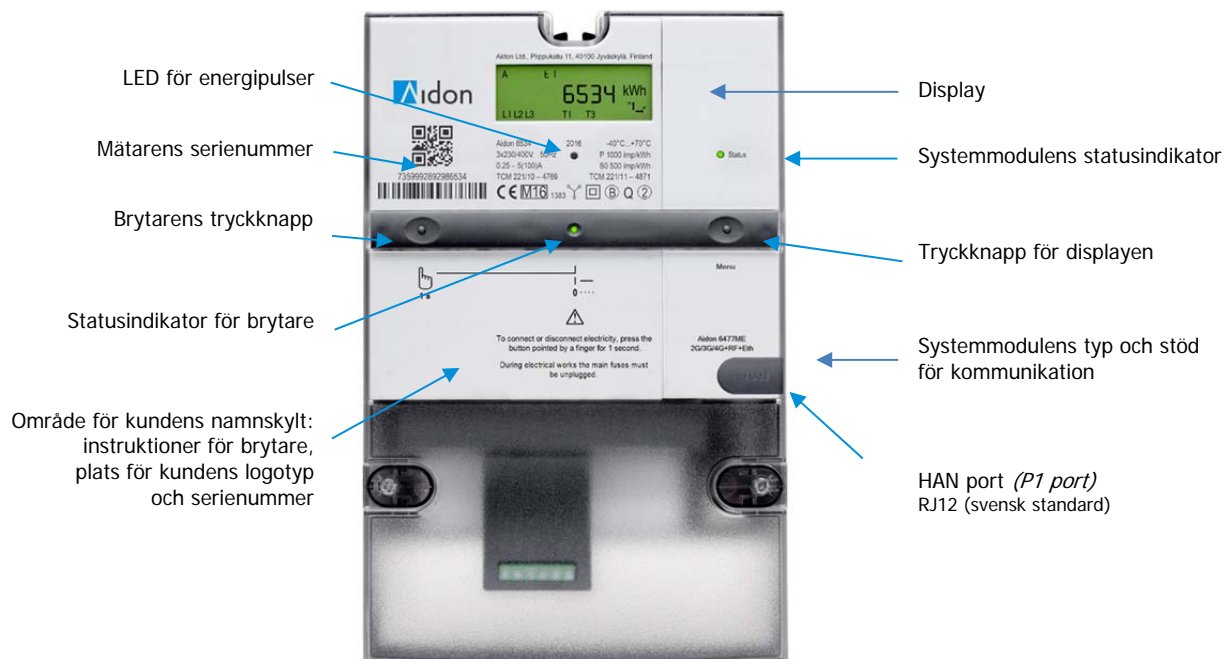
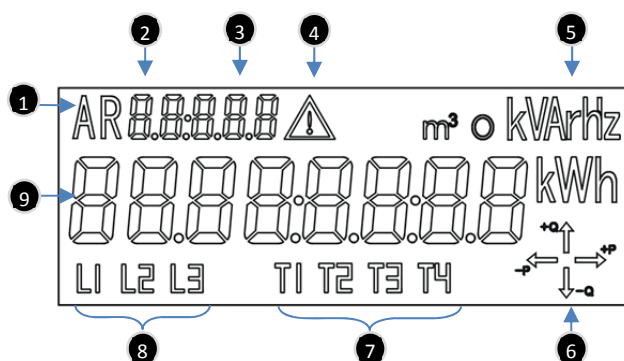


Följande bild visar de olika informationsfälten och komponenterna på enhetens framsida.

Mätare



Display



8 Om någon av L1 L2 eller L3 är släckt betyder det att det fattas spänning på den fasen (exempelvis att en huvudsäkring är trasig).

Bild 1: Segmenten på enhetens display.

#	Description	#	Description
1	Indikatorstyp • A = aktiv • R = reaktiv	6	Energiriktning • P = aktiv energi • Q = reaktiv energi
2	Fasindikering för installationssekvens	7	Aktiv tariff (Finland)
3	Nätverk eller tariffregister	8	Fasspecifik spänningsindikering
4	Indikering för mätarfel	9	Mätarställning
5	Mätenhet		

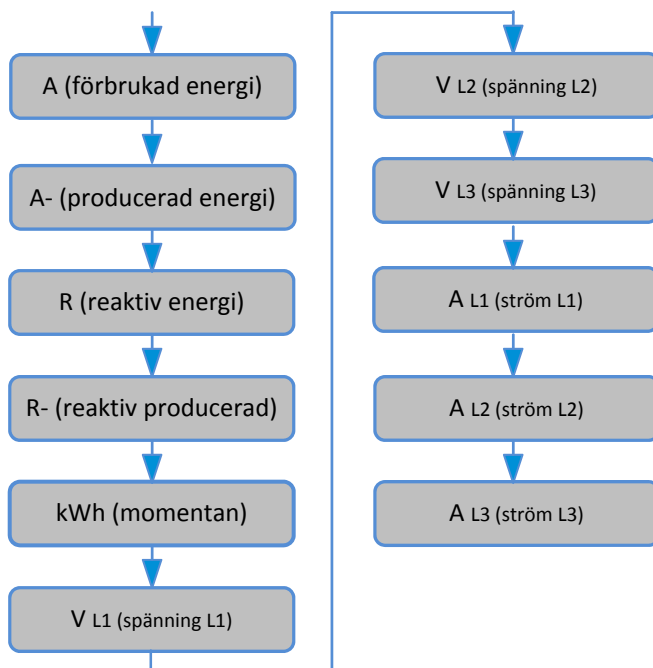
Displaysekvenser

Nedanstående tabell innehåller exempel på kundanpassade displaysekvenser som visas vid normal drift.

Möjlighet finns att visa två displaysekvenser – en automatiskt rullande sekvens och en bläddringsbar sekvens som aktiveras med displayens tryckknapp.

Visningssekvenserna kan konfigureras och kan därför skilja sig åt mellan enheter som används av olika kunder.

När man trycker på knappen för displayen bläddrar man enligt följande schema



Brytarens LED

Brytarens LED kan lysa med fast grönt sken eller blinka med grönt eller rött sken.

Brytarens LED	Funktionsstatus	Beskrivning
Fast grönt sken	●	Brytaren är i läge På. Brytaren fungerar normalt.
Blinkar med grönt sken	☀	Brytaren är i läge Av. Spänningen kan kopplas till genom att du trycker på brytarens tryckknapp.
Blinkar med rött sken	☀	Brytaren är i läge Av. Användningen har blockerats. Spänningen kan endast kopplas till via insamlingssystemet.

Om brytaren inte går att manövrera kan funktionen vara inaktiverad. Kontakta i så fall Hofors Elverk för aktivering.