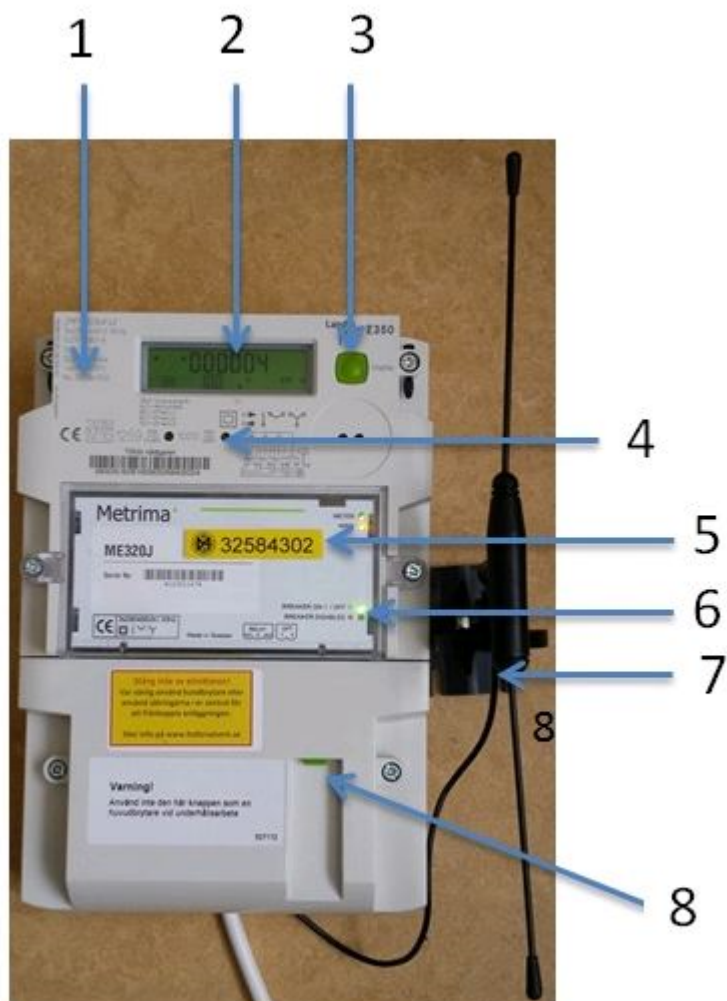


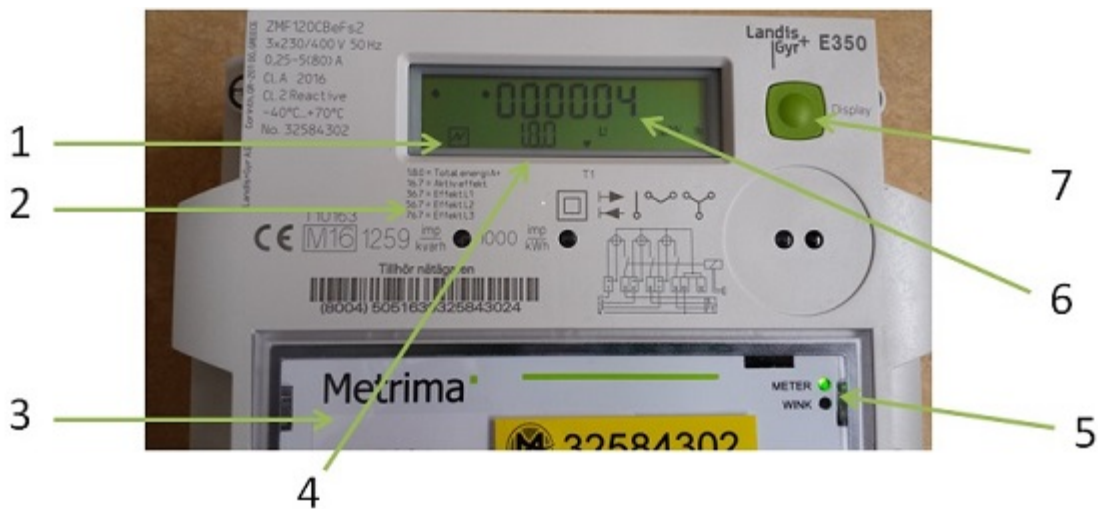
Metrima



1. **Mätarens serienummer.**
2. **Display:**
Visar förbrukad energi (mätarställning) samt aktiv energi och aktiv effekt.
3. **Knapp:**
För att växla mellan olika visningslägen i displayen.
4. **Pulsdiod:**
Dioden blinkar i takt med förbrukningen.
5. **Mätarnummer:**
Mätarens identitet, bra att ha till hands vid kontakt med oss.
6. **Brytarindikering (Cellradioterminal):**
Talar om vilken status den inbyggda brytaren har (visning endast på mätare utrustad med brytarknapp).
7. **Antenn:**
För kommunikation och överföring av mätdata till Hofors Elverk.
8. **Brytarknapp:**
Knapp för att koppla till eller från spänningen ut från mätaren. (OBS! Alla mätare är inte utrustade med denna knapp.)

Varning! Den inbyggda brytaren får absolut inte användas som huvudbrytare vid underhållsarbete på din anläggning.

Elmätarens display



1. **Brytarindikering (mätardisplay):**

När den inbyggda brytaren är i läge FRÅN visas en fyrkantig symbol som är förkryssad.

2. **Förklaring för displaytext 4 vilket värde som visas i displayen (6):**

Exempel: 1.8.0 är total förbrukad energi (din mätarställning). Exempel: 16.7 är aktiv effekt (den effekt som förbrukas "just nu").

3. **Cellradioterminal:**

Enhet för att överföra mätvärden till insamlingssystemet.

4. **Displayinfo:**

Talar om vilken sorts värde som visas i displayen(6). Se även information under punkt 2.

5. **Cellradioindikering:**

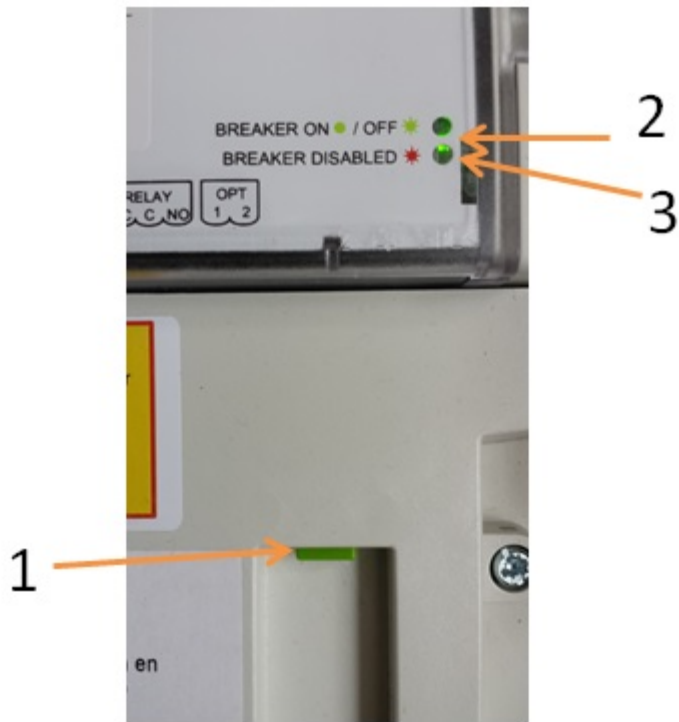
Meter lyser grönt när terminalen är tillkopplad. Wink blinkar gult när terminalen "pratar" med insamlingssystemet.

6. **Visar aktuellt värde:**

Växlar kontinuerligt med automatik mellan energivärden och effektvärden.

7. **Knapp för display:**

För att växla manuellt mellan de olika visningsalternativen.



- 1. Brytarknapp:**
Håll in i ca 2 sekunder för att manövrera den inbyggda brytaren.
- 2. Indikerar om brytaren är till eller från:**
Lyser grönt när brytaren är TILL. Blinkar grönt när den är FRÅN.
- 3. Indikering för spärr av brytarmanövrering:**
Blinkar rött när brytaren är spärrad för lokal manövrering. Den gröna(2) är då släckt.
Om både grön (2) och röd (3) blinkar går brytaren att manövrera.

Vill du veta mer? Ring oss, tel 0290-77 18 13.